

# Ricoh Düz Platform Pro™ TF6250

Grafik sanatları pazarına görüntü kalitesi,  
verimlilik ve çok yönlülük getirmektedir



Pro™  
TF6250

116  
m<sup>2</sup>/sa. tam renkli

Ahşap,  
cam, metal  
ve 110mm  
kalınlığa kadar  
baskı yapar



## Kompakt, hızlı ve esnek çözümümüz işaret levhaları ve grafik sektörü için özel olarak tasarlanmıştır

116m<sup>2</sup>/sa.'ya kadar hızlarla, yeni Ricoh Pro TF6250 UV düz platform yazıcı, 11cm kalınlığa kadar alt katmanlar üzerinde hızlı ve verimli biçimde ürünler üreterek karlı işaret levhaları ve grafik pazarına erişim sağlamanıza imkan vermektedir.

Gelişen pazarlara yönelik uygulamalar sayesinde endüstri lideri verimlilik ve çok yönlülük müşteri tabanınızı genişletmenize yardımcı olur. Kısa vadeli ambalajlama, promosyon ürünleri ve endüstriyel ve iç dekorsasyon baskıları bu uygulamalar arasındadır.

Düşük işletme maliyetleri, üstün görüntü kalitesi ve olağanüstü güvenilirlik, yüksek kar potansiyeli ile beslenen iddialı büyüme planlarınızı tercih etmenize olanak sağlar.

*Verimlilik mürekkep türüne ve baskı moduna bağlı olarak değişiklik gösterir*

# Yüksek performans. Son derece çok yönlü.

MOD	VARYASYONLAR
Standart	C, M, Y, K, W, CI, Pr
Çift Beyaz	C, M, Y, K, W, W

## 116m<sup>2</sup>/saat'e kadar baskı hızları

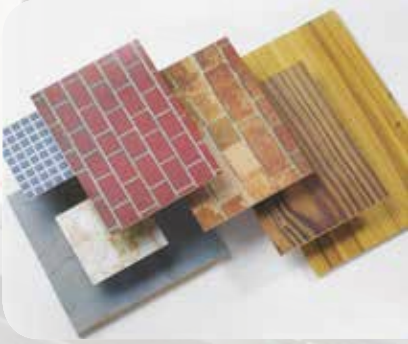
Ricoh Pro TF6250, 4C taslak modunda 116m<sup>2</sup>/saat ve 4C standart modda 48 m<sup>2</sup>/saat endüstri lideri baskı hızlarına sahiptir. Üç sıra aşamalı hizalamaya sahip 12 Gen.5 (MH54) serisi baskı kafaları yüksek verimlilik ve üstün görüntü kalitesini garanti eder, en zorlu üretim ortamları için idealdir.

## Katma değerli baskı

Üç farklı mürekkep seti seçeneği ile uygulamanız, ortamınız ve kullanım ihtiyaçlarınız için ideal mürekkep tipini seçebilirsiniz.

- RICOH Pro UV Ink T7210
- RICOH Pro UV Ink GP120
- RICOH Pro UV Ink DG130

Yüksek yapışmaya sahip mürekkep (Endüstriyel)  
Üstün renk gamı mürekkep (Grafikler)  
Yüksek yapışma ve geniş renk gamı için çok yönlü mürekkep



## Pratik olarak sınırsız uygulama potansiyeli

Çok çeşitli yüzeylerde ve 11cm'ye kadar sert ortamlara baskı yapabilir. Geleneksel Tabela ve Grafik uygulamaları için veya dekor, ambalaj ve promosyon ürünleri gibi gelişmekte olan pazarlara genişlemek için idealdir.

## Daha fazla karlılık için ortam çok yönlülüğü

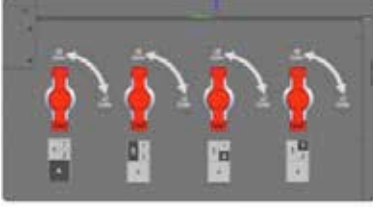
- 2.500mm x 1.300mm'ye kadar maksimum resim alanı
- Greenguard sertifikalı, düşük kokulu UV mürekkep, iç mekan uygulamaları için idealdir
- 11cm kalınlığa kadar ortamları destekler
- Ricoh'un özel olarak formüle edilmiş UV LED mürekkebi esnektir, mükemmel yapışma özelliğine sahiptir ve anında kürlenir, hemen son işlem uygulamaya ve kullanıma hazırdir

2.500mm x 1.300mm

11cm'e kadar ortam kalınlığı



# Son derece güvenilir ve kullanımı kolay



Vakum kollu anahtarlar

## Çok bölgeli vakum sistemi

Düzensiz, tuhaf şekilli veya birden fazla ortam parçaları üzerine baskıyı destekleyen 4 bağımsız vakum bölgesi ön maskeleme ihtiyacını ortadan kaldırır.

## İyonizer işlevi

İyonizer işlevi, statik elektriğin saf dışı edilmesine yardımcı olur ve optimum püskürtme hassasiyeti sağlar. Böylece tutarlı görüntü kalitesi ve üretkenlik sağlanır.

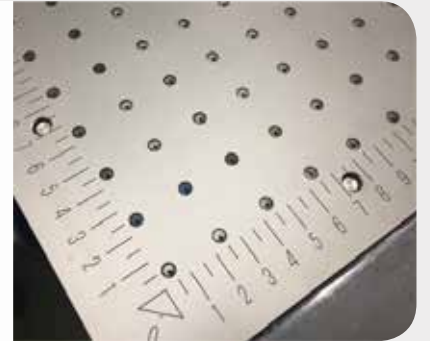


## Önden erişim operatör verimliliğini en üst düzeye çıkarır

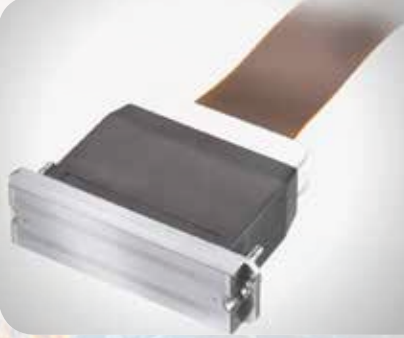
Sistemin ön tarafında bulunan Ricoh Pro TF6250 operatörlere mürekkep tanklarının doluluk seviyelerini yönetmede kolay erişim sağlar.

## Ortam işleme yetenekleri

- Yerleştirme pimleri, ortamı masa üzerinde doğru şekilde konumlandırmanıza olanak sağlar, çift taraflı baskı ve doğru görüntü yerleşimi için hassas renk yerleşimini garanti eder
- Otomatik ortam yüksekliği algılama özelliği, ortam yüksekliğini ölçer ve baskı kafalarını ve taşıyıcıyı tam olarak ideal baskı konumuna hizalar



# Ricoh teknolojisi yüksek dayanıklılık sunar



## Son derece güvenilir görüntü kalitesi

Ricoh inkjet baskı kafaları paslanmaz çelikten imal edilmiştir, yıllar boyu güvenilir bir şekilde kullanımda ilk günkü kaliteyi sağlamak için tasarlanmıştır. 600 dpi doğal çözünürlükle baskı kafası başına 1280 memeye sahiptir. Multidrop yeteneği 4 seviye gri tonlamayı mümkün kılar, keskin detaylar, net metinler, yumuşak derecelendirme ve canlı cilt tonları için hassas baskıyı garanti eder.

## Kolay ve güvenli bakım

- Otomatik temizleme istasyonu (veya otomatik bakım) baskı kafalarını temiz tutmak için günlük operatör rutinlerini basitleştirir
- Çarpma algılama sensörü ortam vurmalarını en aza indirir ve baskı kafalarını korur
- Ricoh'un insan sensörü, yazıcınızın çalışması sırasında operatörü korur



## Uygun maliyetli bir çözüm

Ricoh'un akıllı kaynak yönetimi ve modern arayüz teknolojisi kısa süreli ve tek seferlik işleri basit ve uygun maliyetli hale getirir. Bu, özel işler için yatırım geri dönüşünü artırmaya yardımcı olur. LED lambalar sadece enerji tasarrufu için değil aynı zamanda uzun ömür ve daha az arıza süresi için de tasarlanmıştır.

## Ricoh beyaz mürekkep tasarımcıların yeteneklerini genişletir

- Ricoh'un beyaz mürekkebi daha dikkat çekici sonuçlar verir ve uygulama alanınızı genişletir
- Beyaz mürekkebin saydam veya renkli malzemelere zemin katmanı olarak yazdırılması renklerin doğal canlılığının korumasına yardımcı olur
- Renkler arasında beyaz mürekkep yazdıran üç katmanlı baskı, resmi her ikisinde de gösterir



**Ricoh Pro TM TF6250.**

**Başarı için ihtiyacınız olan her şey.**



## **Sonsuz baskı olanakları**

- 1** 11cm ortam kalınlığına kadar kapasite
- 2** 4C taslak modunda 116m<sup>2</sup>/saate kadar yüksek verimlilik
- 3** Pin yerleşimli entegre vakum tablası
- 4** Özel olarak tasarlanmış uç korumaları işletim emniyeti için sensörlere sahiptir
- 5** Son derece güvenilir Ricoh baskı kafaları
- 6** Enerji tasarruflu LED lambalar
- 7** Yeni geliştirilen UV mürekkep (Endüstriyel, Tabela ve Grafik, Çok Yönlü)
- 8** Operatör verimliliğini en üst düzeye çıkarmak için önden erişim



## Uzmanlığımız ve desteğimizin hayata geçmiş hali

Ricoh'un geliştirdiği yeni düz yataklı yazıcı ve dünya lideri inkjet teknolojisinin işinize yaratacağı farkı görmek ister misiniz? Öyleyse İngiltere veya Japonya'daki Ricoh Müşteri Deneyimi Merkezleri'ne gelin.

Burası, Inkjet Teknoloji Merkezimizin temeli ve bilim insanlarımızın, teknolojinin sıvı uyumluluğu ve püskürtme özellikleri ve bileşen uygulama uyumluluğu gibi çeşitli endüstriyel uygulamalar için nasıl optimize edilebileceğini keşfettiği yerdir. Ayrıca uzman teknik destek ve rehberlik sunarlar.

Burada tavsiyeler alabilir ve yenilikçi inkjet kafamızın ve Piezo teknolojimizin canlı uygulamalarını, geleneksel Merco lambasına kıyasla UV kürümüzün faydalarını ve çok daha fazlasını görebilirsiniz.

Otuz yıldan beri inkjet teknolojisinde yenilikçiliğin ön saflarında yer alan Ricoh'tan bekleyeceğiniz olağanüstü destek ve özen derinliğini sunar.



## Ricoh'un Inkjet kafaları hakkında bilgi

### Ricoh'un inkjet yetenekleri

Ricoh inkjet teknolojisinde büyük bir güçtür, kendi Piezo baskı kafalarını geliştirmiştir ve bu baskı teknolojilerini geliştirmek ve iyileştirmek için AB ve Japonya'da AR-GE laboratuvarları tahsis etmiştir.

Ricoh'un inkjet yetenekleri o kadar kabul görmektedir ki, Katmanlı İmalat ve tekstil gibi farklı alanlardaki iş ortakları ile birlikte kullanılmıştır.

Ricoh ayrıca AR lateks ve jel mürekkep formüllerine de sahiptir; bu performansı optimize etmek için teknolojiyi ve sarf malzemelerini sorunsuz bir şekilde entegre edebileceğimiz anlamına gelir.



# Ricoh Pro TM TF6250.

SİSTEM ÖZELLİKLERİ

## GENEL

Model adı:	RICOH Pro TF6250		
Tip:	Gerçek düz yatak		
Baskı yöntemi:	UV Inkjet		
Kafa tipi:	RICOH Gen.5 MH54SERIES		
Inkjet kafa sayısı:	12		
Çözünürlük:	MAKS: 635 x 1800 dpi		
Mürekkep tipi:	UV		
Mürekkep:	CMYKW, Saydam ve Astar		
Mürekkep Varyasyonu:	RICOH Pro UV ink T7210, GP120, DG130		
Mürekkep Yapılandırma:	Standart, Çift Beyaz		
Kür yöntemi:	LED		
Mürekkep şişesi kapasitesi:	CMYK ve Saydam	1 L her biri	
	Beyaz	850 ml / 900 ml	
	Astar	1 L	
Makine mürekkep tankı kapasitesi:	2.5 L		
Ortam:	Sert malzemeler : AKRİLİK, PETG, PC, PVC, CAM, ALÜMİNYUM, ÇELİK, AHŞAP, MDF		
Maksimum baskı boyutu (G x D):	2500 x 1300 mm		
Ortam	Maksimum boyut	2510 x 1310 mm	
	Kalınlık	110 mm	
	Ağırlık	45 kg/m <sup>2</sup>	
	Rulo seçeneği	N/A	
Arabirim:	USB 3.0		
Boyutlar:	Genişlik	4812 mm	
	Derinlik	2200 mm	
	Yükseklik	1580 mm	
Ağırlık:	1.500 kg'dan az		
Vakum alanı:	4 bölüme kadar		
Güç Kaynağı:	EMEA/Asya 20Amp 3-faz 4tel 380-415V NA/JPN 30Amp 3-faz 4tel 200-240V		

## BASKI HIZI

Mod		RICOH Pro UV Mürekkep Şişesi T7210	RICOH Pro UV Mürekkep Şişesi GP120	RICOH Pro UV Mürekkep Şişesi DG130	
Standart	4C	Taslak	116 m <sup>2</sup> /saat	116 m <sup>2</sup> /saat	116 m <sup>2</sup> /saat
		Üretim	64 m <sup>2</sup> /saat	64 m <sup>2</sup> /saat	64 m <sup>2</sup> /saat
		Standart	48 m <sup>2</sup> /saat	48 m <sup>2</sup> /saat	48 m <sup>2</sup> /saat
		Kalite	32 m <sup>2</sup> /saat	32 m <sup>2</sup> /saat	32 m <sup>2</sup> /saat
		Yüksek Kalite	16 m <sup>2</sup> /saat	16 m <sup>2</sup> /saat	16 m <sup>2</sup> /saat
4C + W		Taslak	-	-	-
		Üretim	30 m <sup>2</sup> /saat	30 m <sup>2</sup> /saat	30 m <sup>2</sup> /saat
		Standart	15 m <sup>2</sup> /saat	15 m <sup>2</sup> /saat	15 m <sup>2</sup> /saat
		Kalite	10 m <sup>2</sup> /saat	10 m <sup>2</sup> /saat	10 m <sup>2</sup> /saat
		Yüksek Kalite	6 m <sup>2</sup> /saat	6 m <sup>2</sup> /saat	6 m <sup>2</sup> /saat
Çift Beyaz	4C	Taslak	-	116 m <sup>2</sup> /saat	116 m <sup>2</sup> /saat
		Üretim	-	64 m <sup>2</sup> /saat	64 m <sup>2</sup> /saat
		Standart	-	48 m <sup>2</sup> /saat	48 m <sup>2</sup> /saat
		Kalite	-	32 m <sup>2</sup> /saat	32 m <sup>2</sup> /saat
		Yüksek Kalite	-	16 m <sup>2</sup> /saat	16 m <sup>2</sup> /saat
4C + W		Taslak	-	-	-
		Üretim	-	40 m <sup>2</sup> /saat	40 m <sup>2</sup> /saat
		Standart	-	20 m <sup>2</sup> /saat	20 m <sup>2</sup> /saat
		Kalite	-	13 m <sup>2</sup> /saat	13 m <sup>2</sup> /saat
		Yüksek Kalite	-	10 m <sup>2</sup> /saat	10 m <sup>2</sup> /saat

## BILGISAYAR ÖZELLİKLERİ - BASKI KONTROL YAZILIMI

İşletim sistemleri	Microsoft Windows 7 (Professional, Enterprise, 64 bit önerilir Ultimate) Microsoft Windows 8 (Pro, Enterprise) Microsoft Windows 10 (Pro, Enterprise) Microsoft Windows Server 2008 R2 Microsoft Windows Server 2012 Microsoft Windows Server 2016 (Apple Mac OS X 10.5.2 veya daha sonrası ve Parallels Desktop 4.0 for Mac veya daha sonrası)
Minimum donanım gereksinimleri:	İşlemci: Çift Çekirdek 2GHz veya üzeri RAM: ≥ RAM 4GB Boş disk alanı: 10GB 500 GB üzeri sabit sürücü Ekran çözünürlüğü: 1280 x 1024
Önerilen bir yazıcı kullanırken:	İşlemci: Intel i5/AMD Dual-Core 2GHz+ RAM: ≥ 8GB Boş disk alanı: 40GB Ekran çözünürlüğü: 1280 x 1024
Önerilen birden fazla yazıcı kullanırken:	İşlemci: Intel i7/AMD Ryzen 5/7 3GHz+ RAM: ≥ 16GB Boş disk alanı: 80GB SSD Ekran çözünürlüğü: 1280 x 1024
Kurulum ve çalıştırma:	USB bağlantı noktası 1, DVD sürücü gereklidir, LAN bağdaştırıcısı, ağ erişimi için TCP/IP gereklidir
Arayüzler:	Paralel, Ethernet, TCP/IP, USB, Seri, FireWire, TWAIN

## RIP - VE BASKI YAZILIMI

### ColorGATE PS10 Ricoh T Serisi PS10 Select, Rip'li paket, VP365 dahil

Özellikler:	PS-Cat.2-OMS, Ricoh Pro T Serisi Konteyner + Döşeme Renk Değiştirme Doğrusallaştırma Yardımcısı Medya Cihazı Senkronizasyonu (MDS) 5 Hotfolder 1x APPE RIP Yükseltmeler ve modüler seçenekler mevcut
-------------	--

- Ürün görünümü ve özellikleri iyileştirme amacıyla önceden haber vermesizin değiştirilebilir.
- Ürünün gerçek rengi resimlerden farklı olabilir.
- Windows, Microsoft Corp. şirketinin Amerika Birleşik Devletleri ve/veya diğer ülkelerde tescilli ticari markaları veya ticari markalarıdır.
- Intel, Intel Corporation şirketinin Amerika Birleşik Devletleri ve/veya diğer ülkelerde tescilli ticari markaları veya ticari markalarıdır.
- Şirket ve ürün adları, ilgili şirketlerin ticari markaları veya tescilli ticari markalarıdır.
- Performans, özellikler ve kısıtlama koşulları, vb. hakkında ayrıntılı bilgi için lütfen satış temsilcinizle iletişime geçin.



**RICOH**  
imagine. change.

www.ricoh-europe.com

Bu broşürde gösterilen rakamlar ve veriler belirli iş durumlarıyla ilgilidir. Özel durumlar farklı sonuçlar doğurabilir. Tüm şirket, marka, ürün ve hizmet adları, ilgili sahiplerinin mülkiyetindedir ve tescilli ticari markalarıdır. Telif Hakkı © 2019 Ricoh Europe PLC. Tüm hakları saklıdır. Bu broşür, içeriği ve/veya sayfa düzeni, Ricoh Europe PLC'nin önceden yazılı izni olmaksızın değiştirilemez ve/veya uyarlanamaz, kısmen veya tamamen kopyalanamaz ve/veya başka eserlere dahil edilemez.